

# Uw HoloLens2- weergave projecteren op een extern scherm – v1

MaFEA – Making Future Education Accessible

PR2 – Guiding successful adoption



Funded by  
the European Union



[mafea.eu](http://mafea.eu)

## MaFEA – Making Future Technology Accessible

### Uw HoloLens2-weergave projecteren op een extern scherm – v1

1. Eerst sluit je de MS display adapter aan in het scherm. Je moet de HDMI en een usb-aansluiting gebruiken .
2. Je zorgt ervoor dat je scherm is aangesloten met de juiste HDMI-aansluiting .



3. In de HoloLens tab je op het icoontje van het scherm in het startmenu.



4. Het hangt ervan af, maar soms moet je een code invoeren vanaf het scherm. Dan maak je verbinding.



[mafea.eu](http://mafea.eu)

## MaFEA – Making Future Technology Accessible





[mafea.eu](http://mafea.eu)

## MaFEA – Making Future Technology Accessible

5. Wanneer de verbinding in orde is, projecteert het scherm de weergave van de HoloLens.



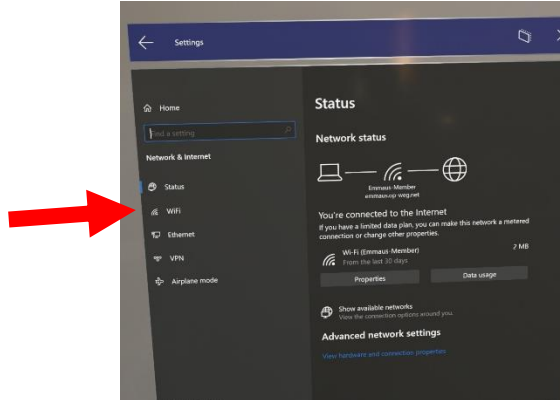


[mafea.eu](http://mafea.eu)

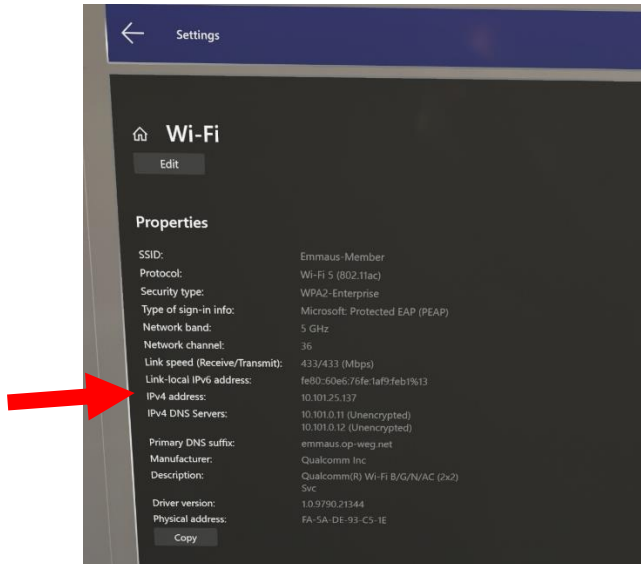
## MaFEA – Making Future Technology Accessible

Hoew uw HoloLens-weergave met internetlink kunt openen

1. Eerst moet je op zoek naar je IPv4-adres s.
  - a. Ga naar instellingen
  - b. Ga naar netwerk en internet en tabblad wi-fi



- c. Ga naar adaptereigenschappen



2. Vol in uw IPv4 in de browser

LET OP, het is geen beveiligde verbinding



mafea.eu

# MaFEA – Making Future Technology Accessible

Niet beveiligd | <https://10.101.28.145>



## Je verbinding is niet privé

Cybercriminelen proberen mogelijk je gegevens van **10.101.28.145** te stelen (bijvoorbeeld wachtwoorden, berichten of creditcardgegevens). [Meer informatie](#)

NET-ERR\_CERT\_AUTHORITY\_INVALID

Zet de geoptimaliseerde beveiliging aan om het hoogste beveiligingsniveau van Chrome te gebruiken

Geavanceerd

Terug naar veilige website

## You moeten gaan naar gevorderd en doorgaan.

Niet beveiligd | <https://10.101.28.145>

De server kan niet bewijzen dat dit **10.101.28.145** is. Het beveiligingscertificaat van de server wordt niet vertrouwd door het besturingssysteem van je computer. Dit kan worden veroorzaakt door een verkeerde configuratie of een aanval die je verbinding onderschept.

[Doorgaan naar 10.101.28.145 \(onveilig\)](#)

Gedetailleerde informatie verbergen

Terug naar veilige website

3.

## U moet uw gebruikersnaam en wachtwoord invullen:

Niet beveiligd | <https://10.101.28.145>

Inloggen

<https://10.101.28.145>

Gebruikersnaam

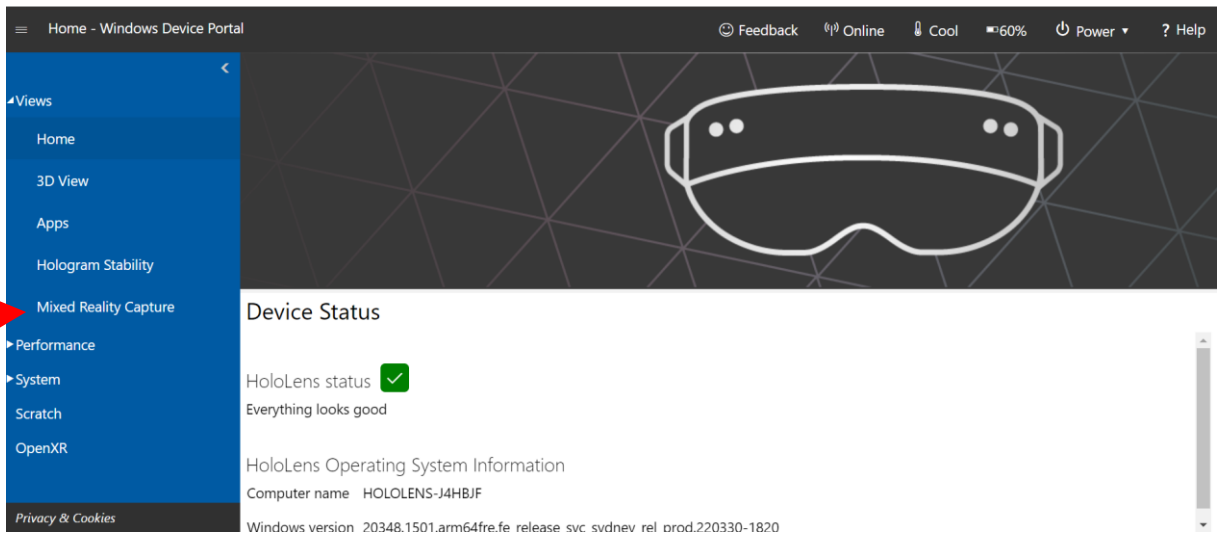
Wachtwoord

In weergaven gaat u met het tabblad Mixed Reality Capture

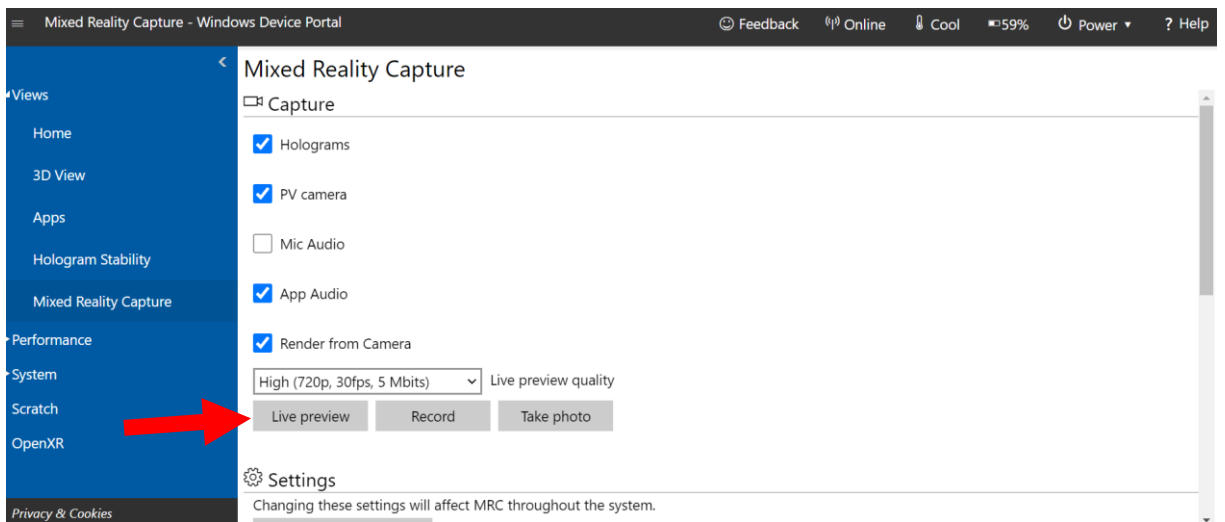


[mafea.eu](http://mafea.eu)

# MaFEA – Making Future Technology Accessible

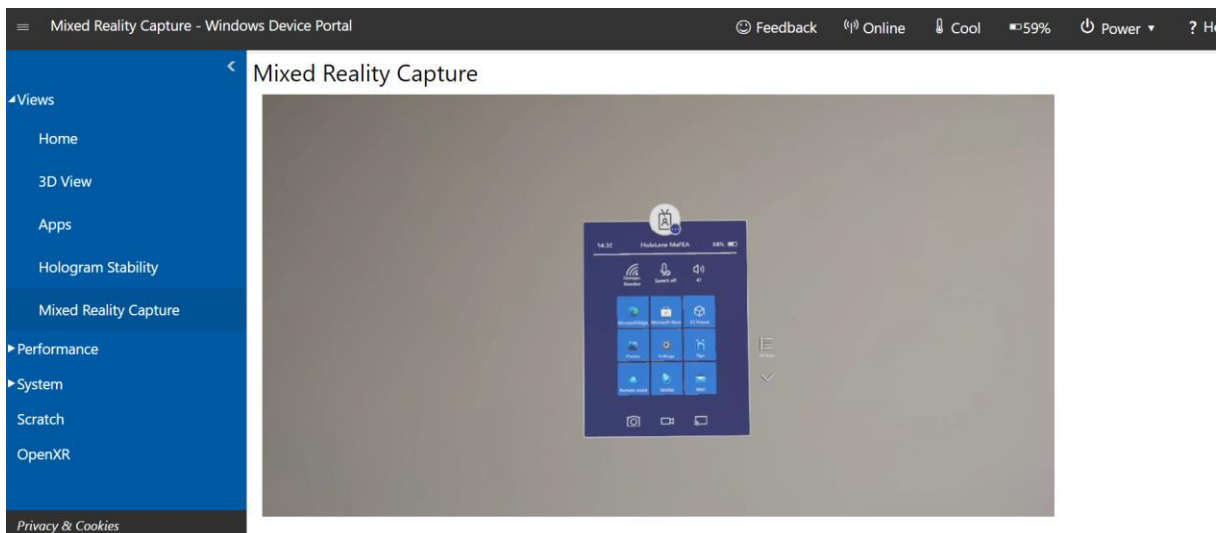


Klik op Live preview



4.

U ziet op uw monitor de weergave van de HoloLens



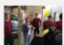

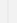
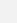


[mafea.eu](http://mafea.eu)

# MaFEA – Making Future Technology Accessible

U kunt ook zoeken naar de foto's

The screenshot shows the 'Mixed Reality Capture - Windows Device Portal' interface. The left sidebar contains navigation options: Views (Home, 3D View, Apps, Hologram Stability, Mixed Reality Capture), Performance, System, Scratch, and OpenXR. A red arrow points to the 'Scratch' option. The main content area is titled 'Mixed Reality Capture' and includes 'Audio Settings' (Default, Audio Media Category, App Audio Gain, Mic Audio Gain) and 'Photo and Video Settings' (High Quality, Capture Profile, 3904x2196, Photo Resolution, 1920x1080@30fps, Video Resolution and Frame-rate, Video Stabilization Buffer). Below these settings is a 'Videos and photos' section with a table listing captured files.

	Play	Delete	Save	Time created	File name	Size	File type
				28-4-2022 10:20:14	20220428_012014_HoloLens.jpg	0.37 MB	Photo