

# Dynamische handleiding maken voor HoloLens2 – v1

MaFEA – Making Future Education Accessible

PR2 – Guiding successful adoption



Funded by  
the European Union

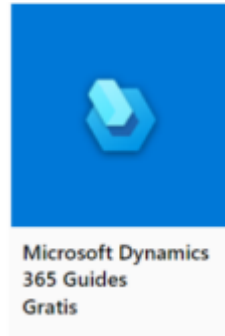


[mafea.eu](http://mafea.eu)

## MaFEA – Making Future Technology Accessible

### Dynamische handleiding maken voor HoloLens2 – v1

Deze gids laat u zien hoe u een gids kunt maken met de dynamische gids van de tool. Het is een zeer nuttig hulpmiddel om handleidingen te maken om te werken met installaties, taken, ...



Stappen om te werken met de Microsoft Dynamics 365-handleidingen

Stappen die u moet doen voordat u kunt beginnen met het maken van een gids.

1. Je hebt een aantal belangrijke dingen nodig om je gidsen samen te stellen, zoals:
  - a. 3D geprinte onderdelen
  - b. 3D-modellen en hologrammen
  - c. Foto 's
  - d. Films
  - e. A HoloLens en dynamic 365 Guides licence
  - f. Patien tijd
  
2. Je hebt de dynamische gids op je computer en je hebt de app op je HoloLens. Je hebt ze allebei nodig. Met de gids op de computer maak je de gids. Dit betekent dat je de instructietekst maakt, afbeeldingen plaatst, 3D-modellen of hologrammen, tools en richtlijnen plaatst. Op de app van de HoloLens plaats je de foto's en 3D-modellen in een realiteitsperspectief.

Stappen om een gids te maken,

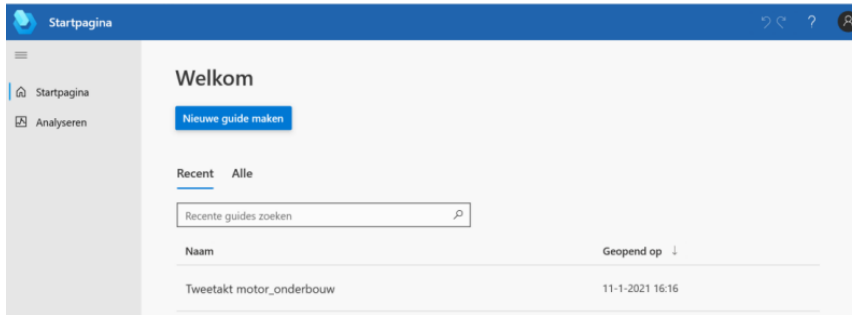
Stap 1: initialisatie

1. Je moet je aanmelden bij Dynamic 365 Guides
2. Je moet een nieuwe gids maken

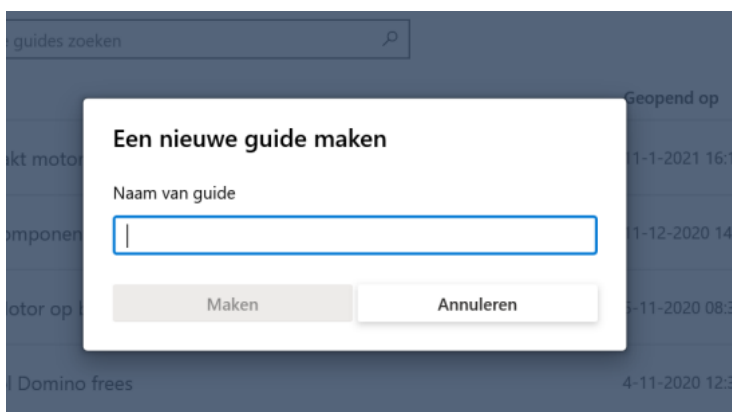


[mafea.eu](http://mafea.eu)

## MaFEA – Making Future Technology Accessible

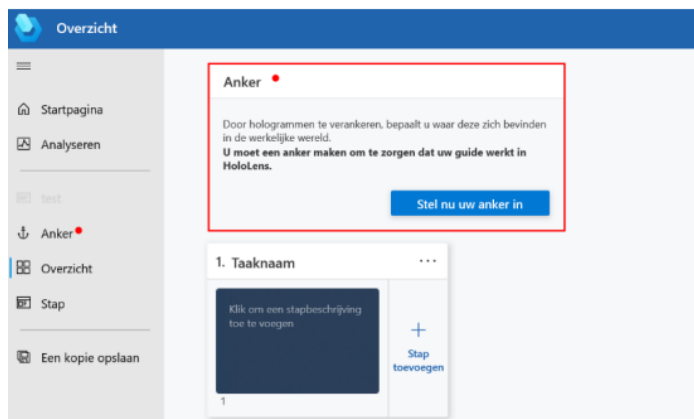


3. Geef de nieuwe gids een naam:



### Stap 2: maak een anchor

1. Je moet een anker maken
  - a. Een anker is de verbinding die je legt tussen de werkelijkheid en de richtlijnen op de HoloLens. Het is een referentiepunt.

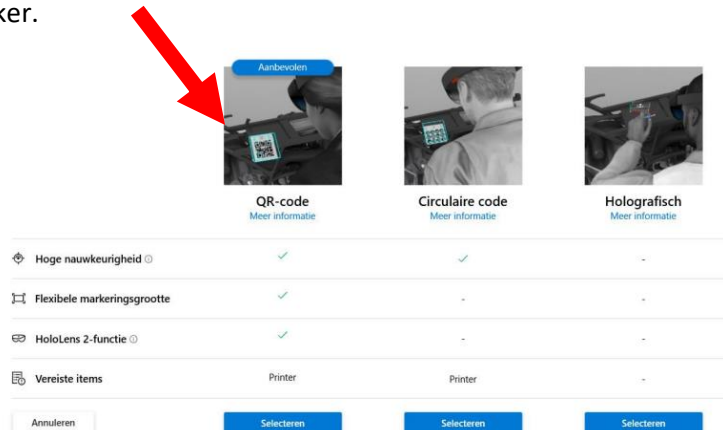




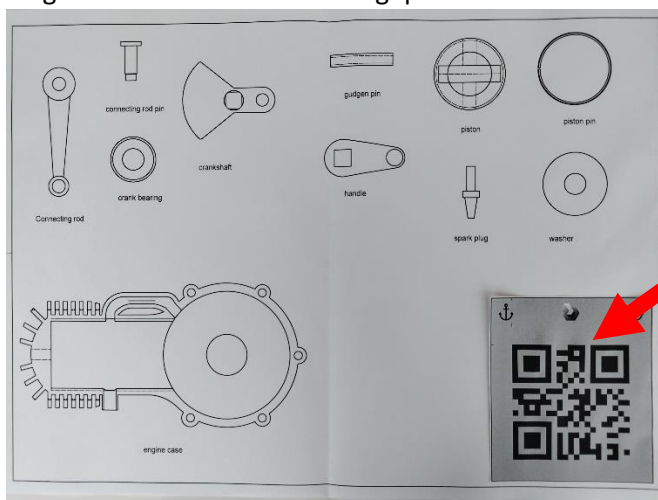
[mafea.eu](http://mafea.eu)

## MaFEA – Making Future Technology Accessible

- Er zijn 3 opties om een anchor te kiezen. De methode die we kiezen is meestal met een QR-code anchor.



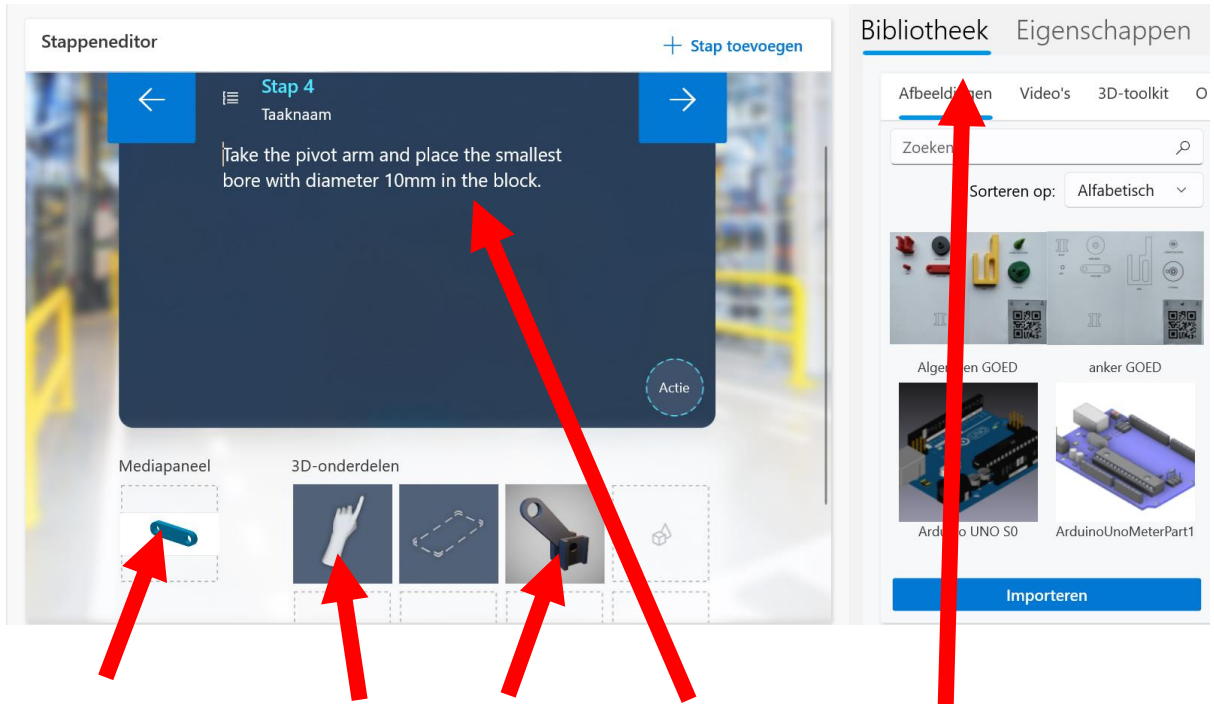
- Volg de verschillende stappen in het menu. Het is erg belangrijk om het anchor in de realiteit te plaatsen (op een apparaat, constructie, machine, ...) en er een foto van te maken. Dan ziet de gebruiker waar het anchor is geplaatst.



- Print en plaats het anchor in de realiteit.

## Stap 3: maak de richtlijnen

1. Je moet richtlijnen maken. Dat kun je stap voor stap doen. Elke stap kan geïllustreerd worden met foto's, 3D-modellen, hologrammen, instructies, ...

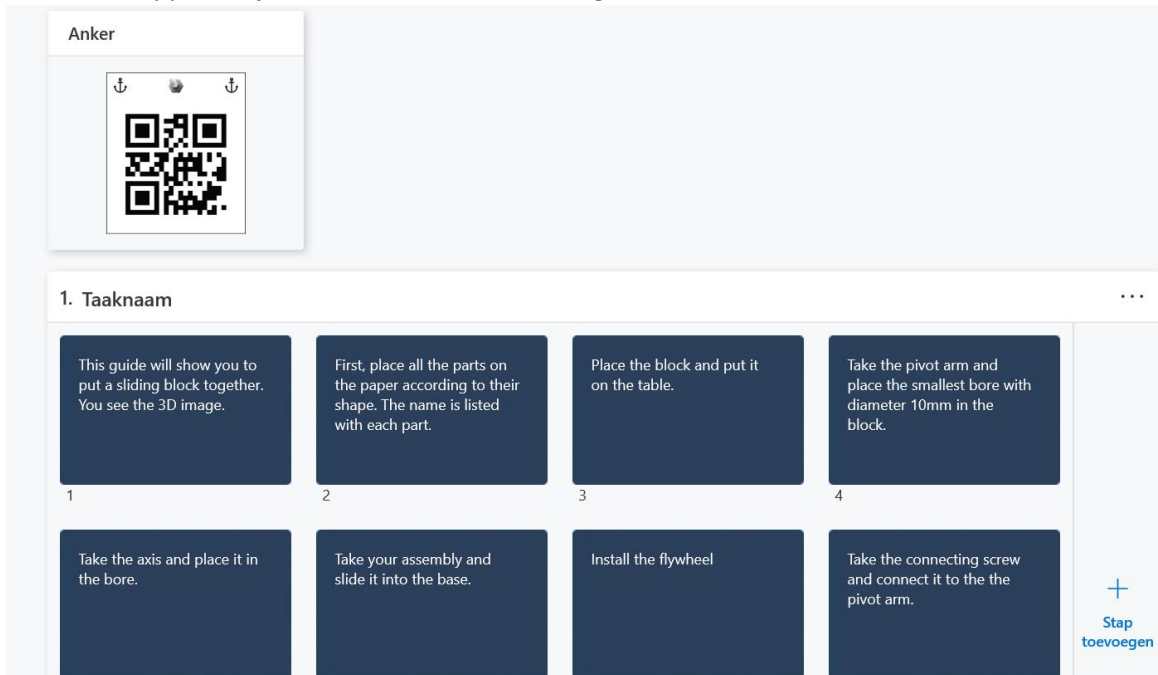


Afbeelding

3D toolkit

3D-afbeelding instructiegids bibliotheek

2. Je maakt stappen en je voltooit aan het einde de gids





[mafea.eu](http://mafea.eu)

## MaFEA – Making Future Technology Accessible

### Stap 4: maak de richtlijnen actief op de HoloLens

1. Nu koppel je de richtlijnen aan de werkelijkheid. Nu open je de app Dynamische gidsen op de HoloLens.
- 2.