

Dünaamilise juhendi loomine HoloLens2 jaoks– v1

MaFEA – Making Future Education Accessible

PR2 – Guiding successful adoption



Funded by
the European Union

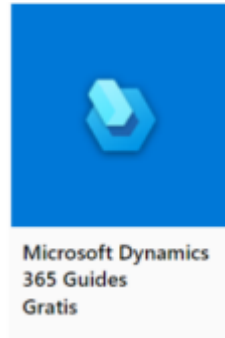


mafea.eu

MaFEA – Making Future Technology Accessible

Dünaamilise juhendi loomine HoloLens2 jaoks– v1

See juhend näitab teile, kuidas teha tööriista dünaamilise juhendiga juhend. See on väga kasulik vahend, et teha juhendeid seadmete, ülesannete, ...



Juhised Microsoft Dynamics 365 juhenditega töötamiseks

Juhised, mida teha, enne kui saate juhendit teha.

1. Juhendite koostamiseks on vaja mõningaid olulisi asju, näiteks:
 - a. 3D printitud osad
 - b. 3D mudelid ja hologrammid
 - c. Pildid
 - d. Filmid
 - e. A HoloLens en dynamic 365 Guides licence
 - f. Patience ja aeg
2. Teil on arvutis dünaamiline juhend ja rakendus hololensis. Sa vajad neid mõlemaid. Arvuti juhendiga teete juhendi. See tähendab, et teete juhendteksti, paigutate pilte, paigutate 3D-mudeleid või hologramme, tööriistu ja juhiseid. HoloLensi rakenduses asetate pildid ja 3D-mudelid reaalsuse perspektiivi.

Juhised juhendi koostamiseks,

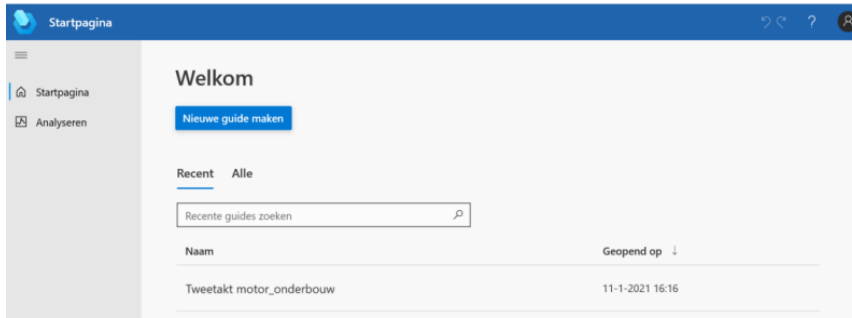
1. samm: lähtestamine

1. Peate sisse logima Dynamic 365 juhendis
2. Sa pead tegema uue juhendi.

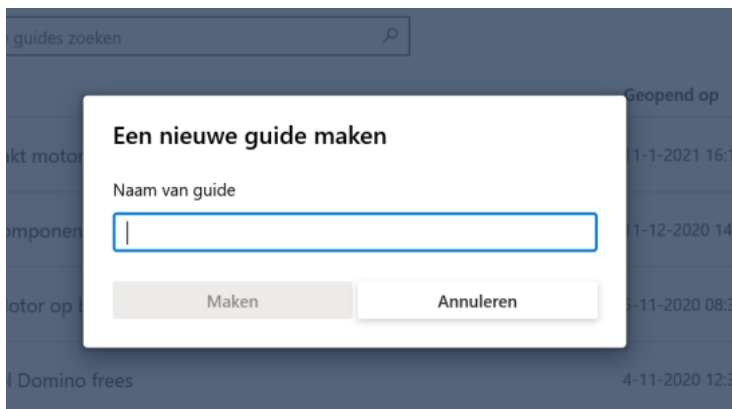


mafea.eu

MaFEA – Making Future Technology Accessible



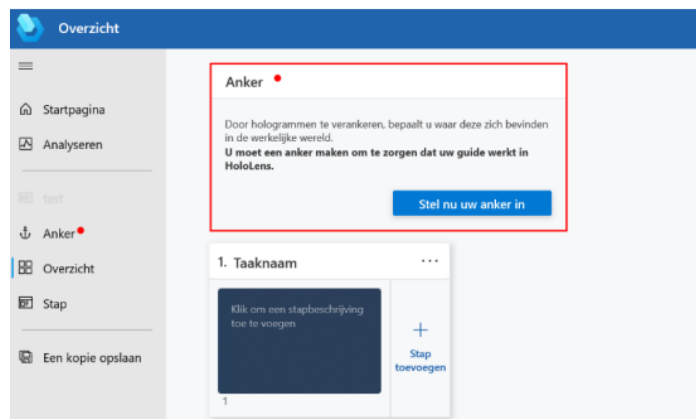
3. Andke uuele juhendile nimi:



2. samm: tehke anchor

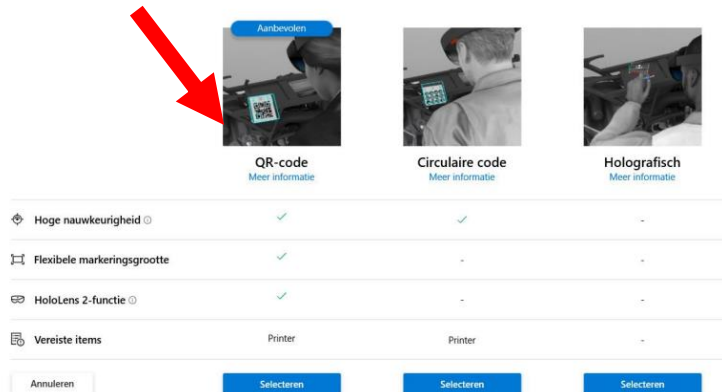
1. Sa pead tegema ankru.

- Anchor on ühendus, mille teete realsuse ja HoloLensi juhiste vahel. See on võrdluspunkt.

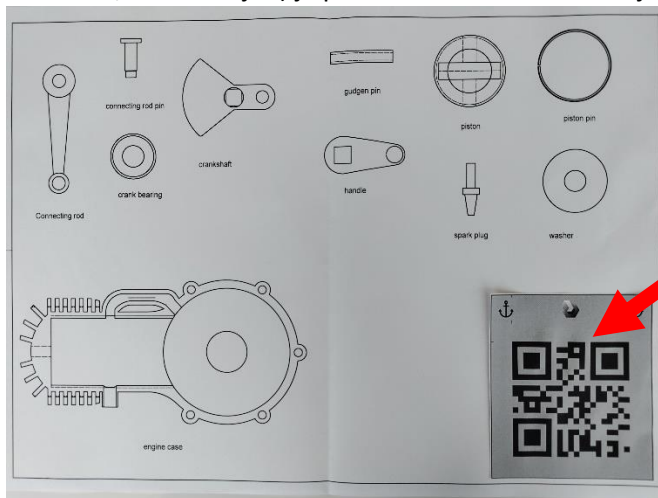


MaFEA – Making Future Technology Accessible

2. Nchori valimiseks on 3 võimalust. Meie valitud meetod on enamasti QR-koodi ankruga.



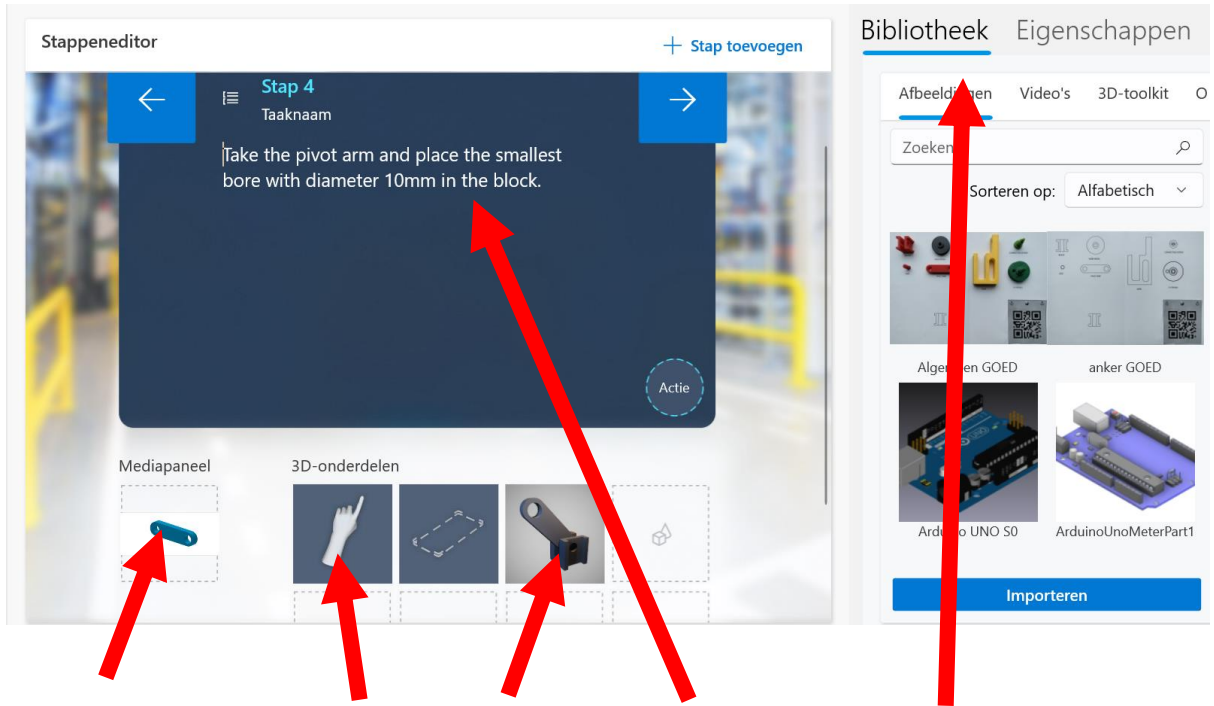
3. Järgige menüüs mitut sammu. On väga oluline paigutada ankur realsusesse (seadmele, ehitusele, masinale jne) ja pildistada seda. Kui kasutaja näeb, kuhu ankur on paigutatud.



4. Printige ja asetage ankur realsusesse.

3. samm: tehke suunised

1. Sa pead andma juhtnööre. Seda saab teha samm-sammult. Iga sammu saab illustreerida piltide, 3D-mudelite, hologrammide, juhiste, ...



Pilt

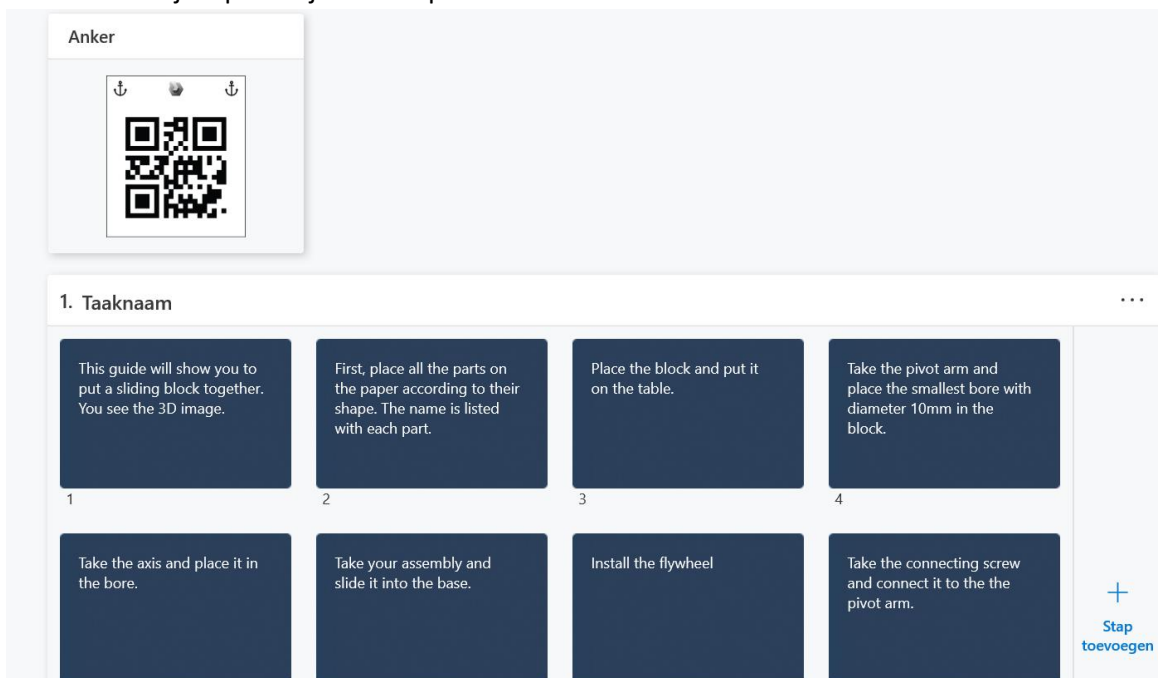
teek

3D tööriistakomplekt

3D

pildiõpetuse juhend

2. Teete samme ja lõpetate juhendi lõpus





mafea.eu

MaFEA – Making Future Technology Accessible

4. samm: muutke juhised HoloLensi kohta aktiivseks

1. Nüüd seote juhised reaalsusega. Nüüd avate HoloLensi rakenduse Dünaamilised juhendid.
- 2.